




Nurmiartturi-hankkeen päätösseminaari – Säilöntää ja hävikkien hallintaa

Peltoviljelyn tulokset
5.12.2013
MMM Markku Niskanen ja Anne Anttila
NurmiArtturi-hanke
ProAgria Etelä-Pohjanmaa




NurmiArtturi-hanke

- Etelä-Pohjanmaalla
2011 – 2013
- 12 pilottitilaa ympäri Etelä-Pohjanmaata
 - Ajosilppuriketjuja (5kpl)
 - Noukinvaunuketjuja (5kpl)
 - Tarkkuussilppuriketjuja (2kpl)
- Kahdella tilalla lihanautojen kasvatusta
- Yksi luomutila
 - Kolme tilaa siirtymävaiheessa



Nurmihavaintoja pellolla



NurmiArtturi-hanke



- Rahoittaja Etelä-Pohjamaan Elinkeino-, liikenne ja ympäristökeskus ELY
- Yksityisen rahan osuudesta vastaavat
Valio, A-Tuottajat, Osuuskunta Maitosuomi, Kemira, ProAgria Keskusten Liitto
- Yhteistyösopimus Työtehoseuran kanssa



NurmiArtturi-hanke

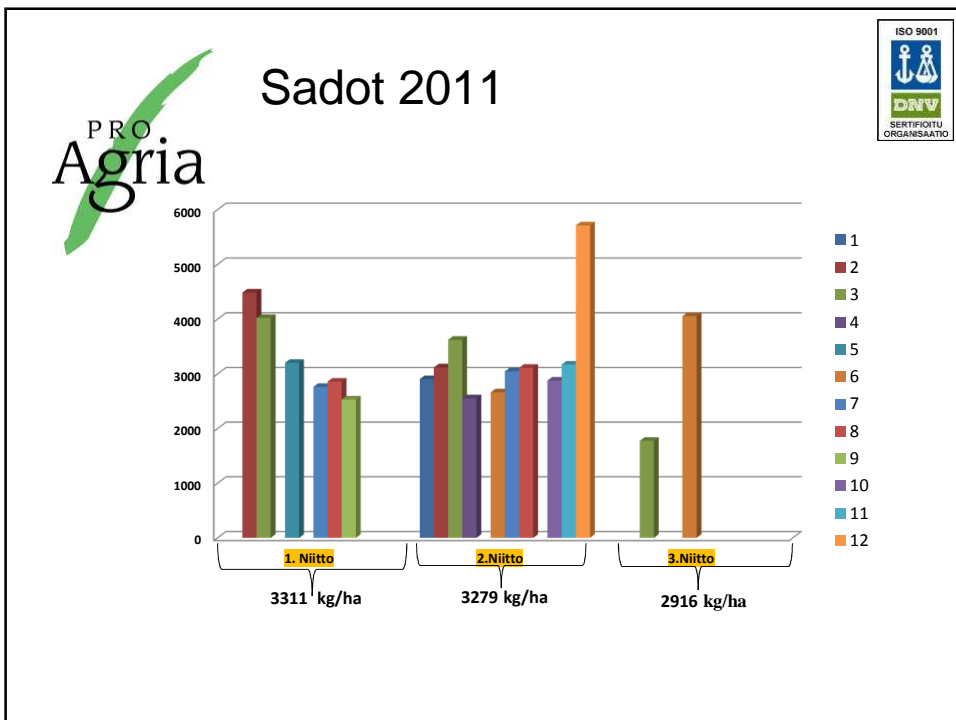


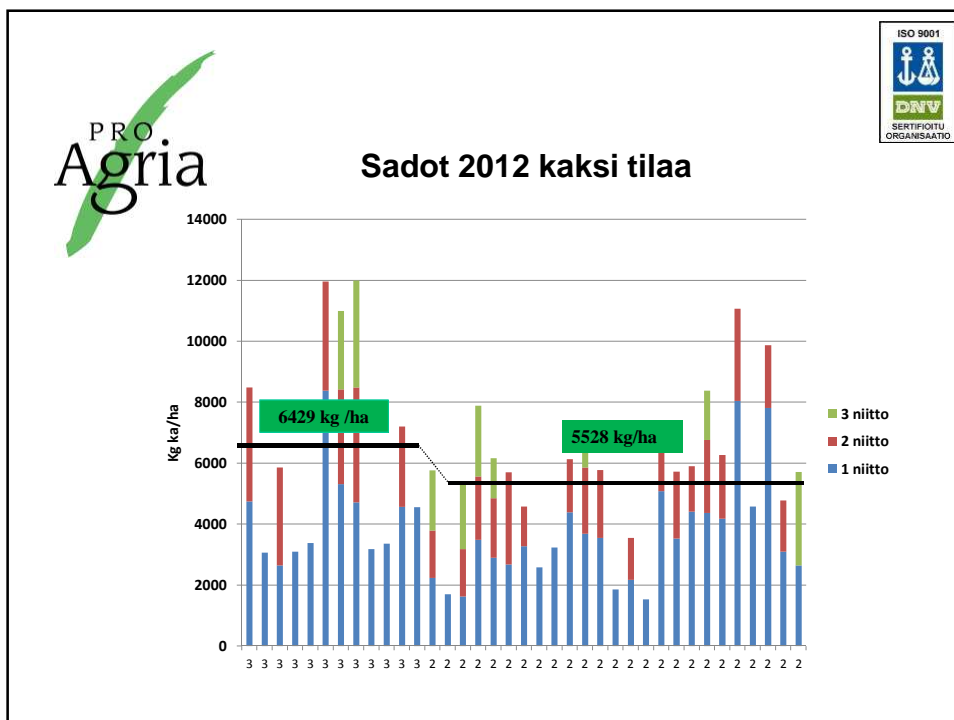
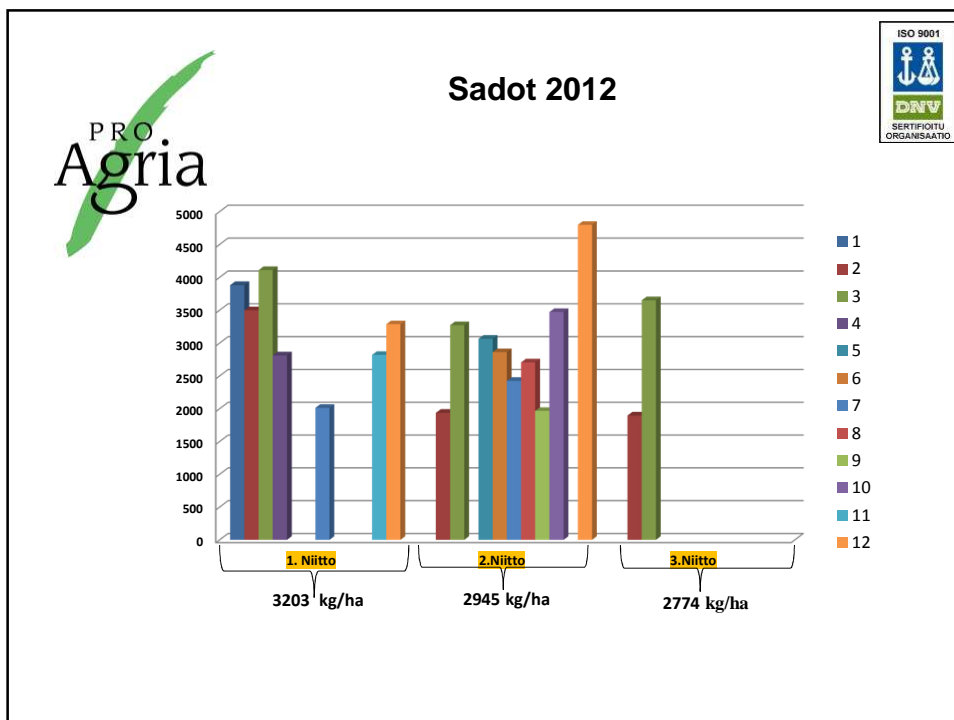
- **Tavoite:**
 - Kuinka suuri säilörehun hävikin määrä on Etelä-Pohjanmaalla ?
 - Mistä hävikki syntyy ?
 - Käytännön välineet hävikin laskemiseen ja määrittämiseen
 - Hävikin vähentäminen ja nurmentuotannon kehittäminen
 - Säilörehun laadun hallinta
 - Kustannustehokas säilörehun tuotanto

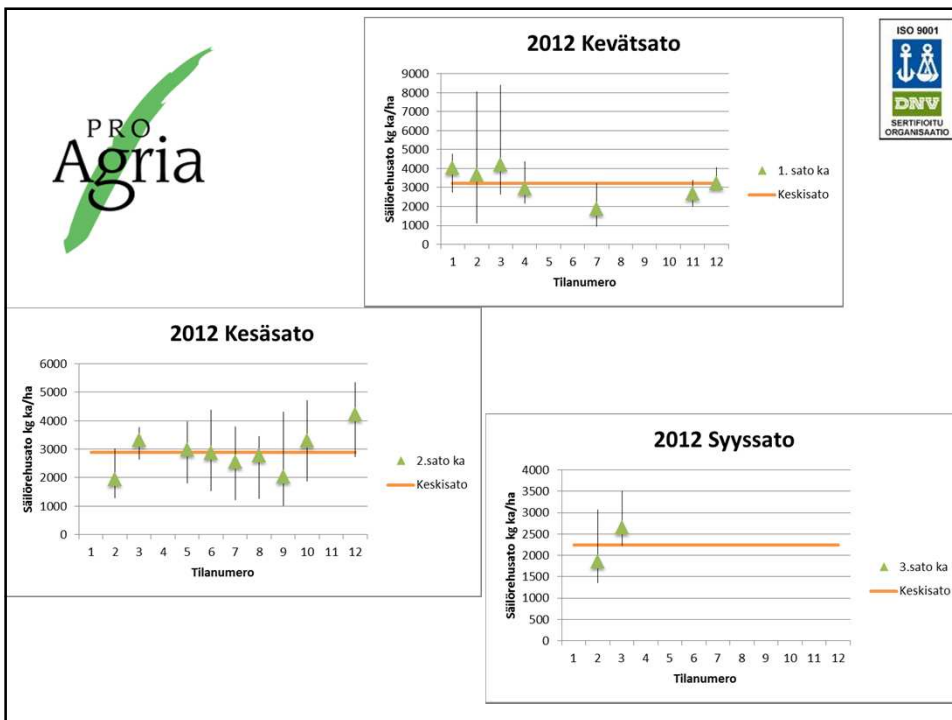
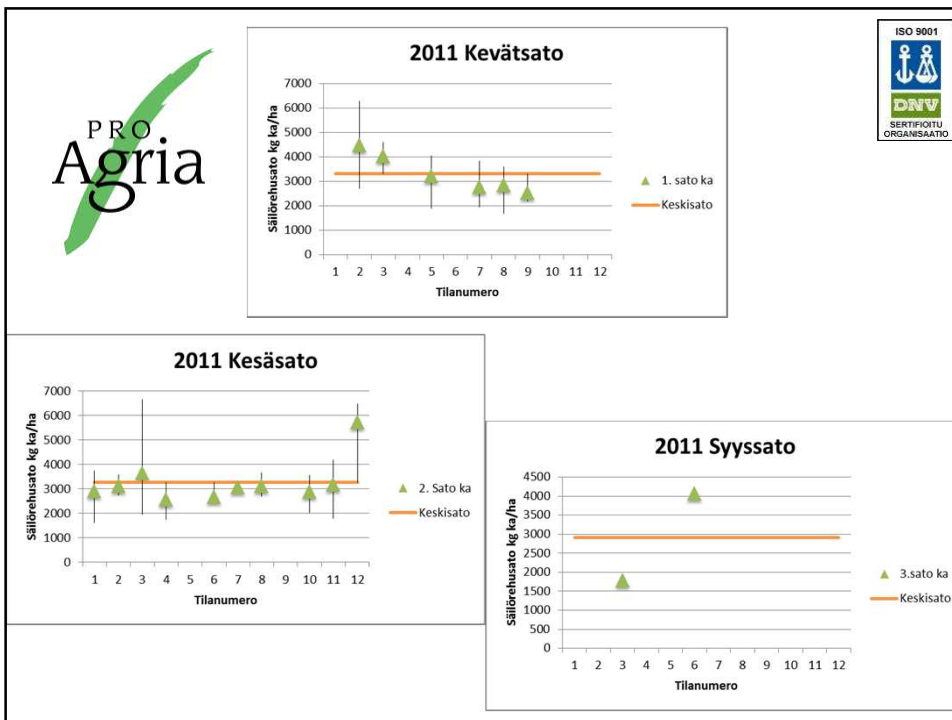


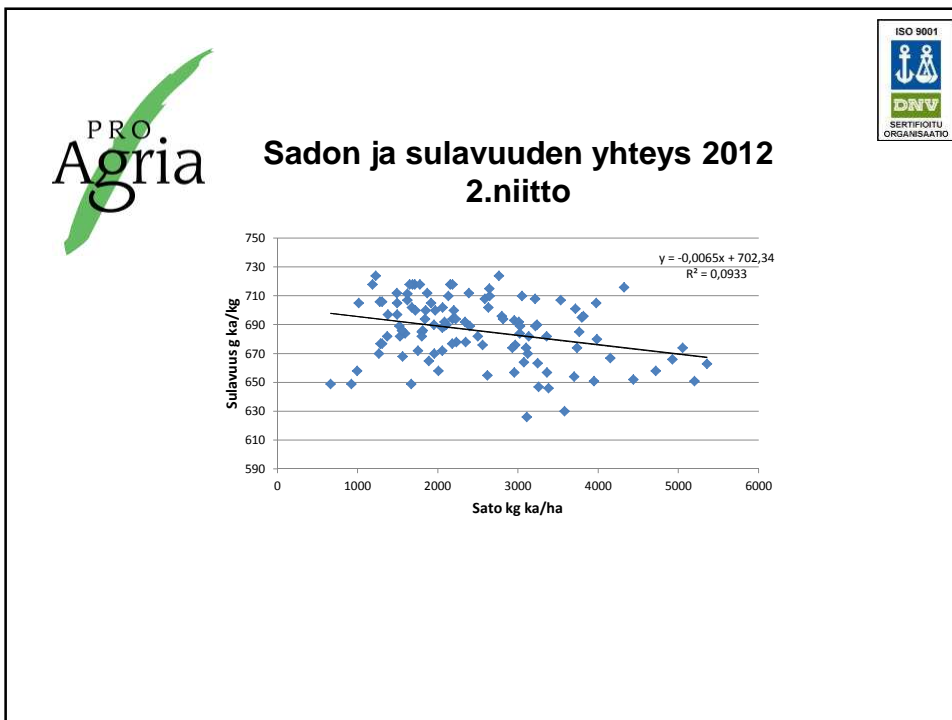
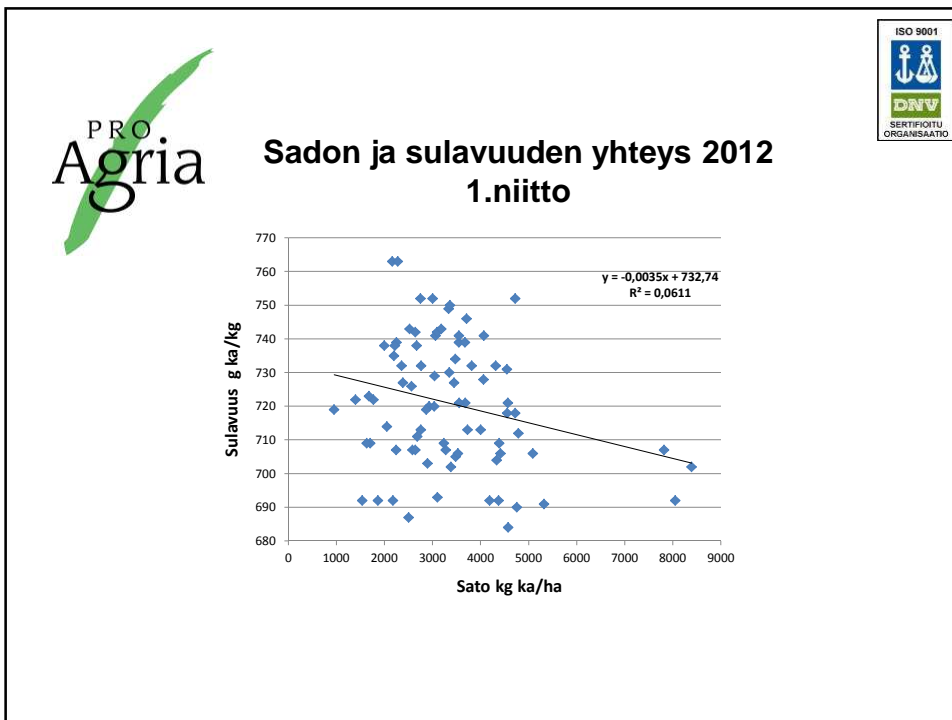


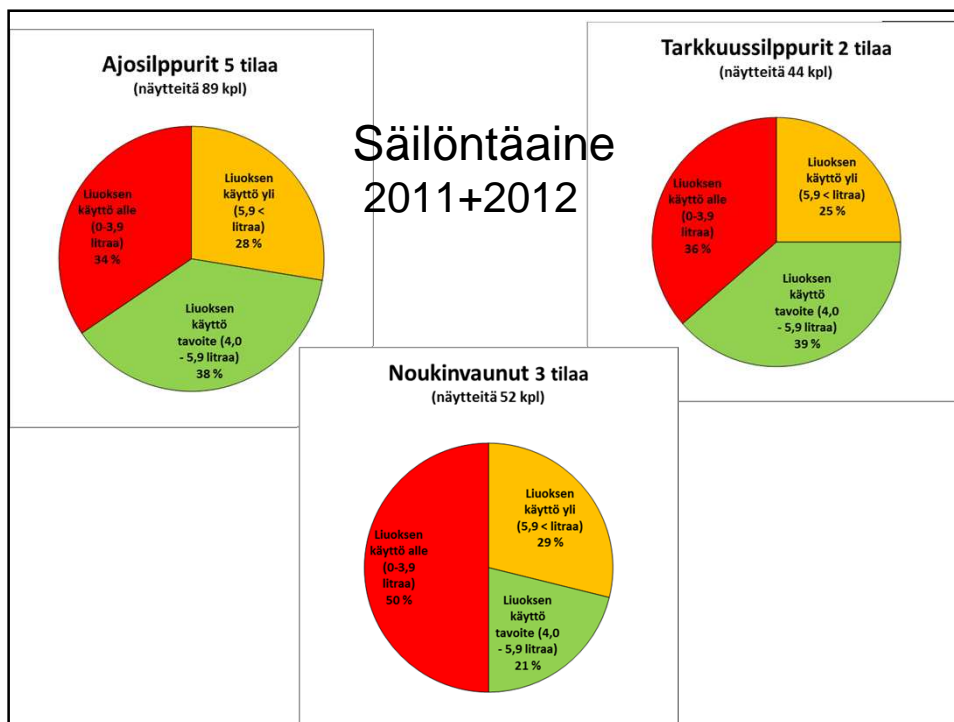
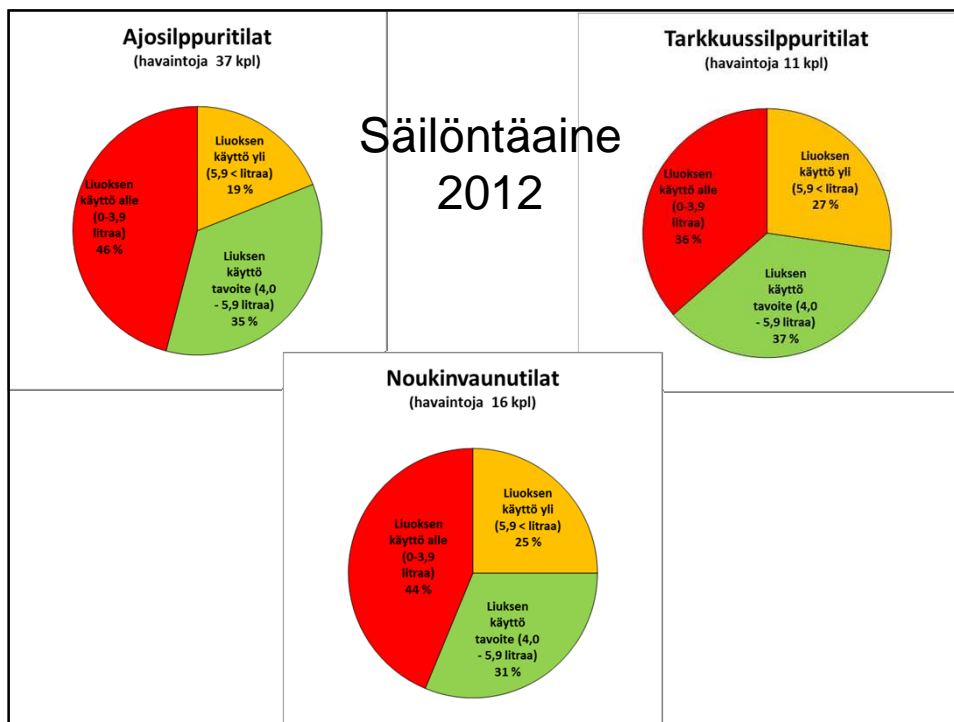






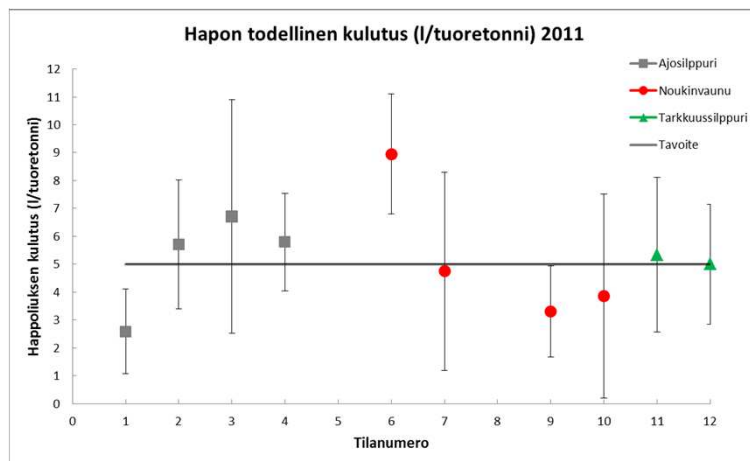




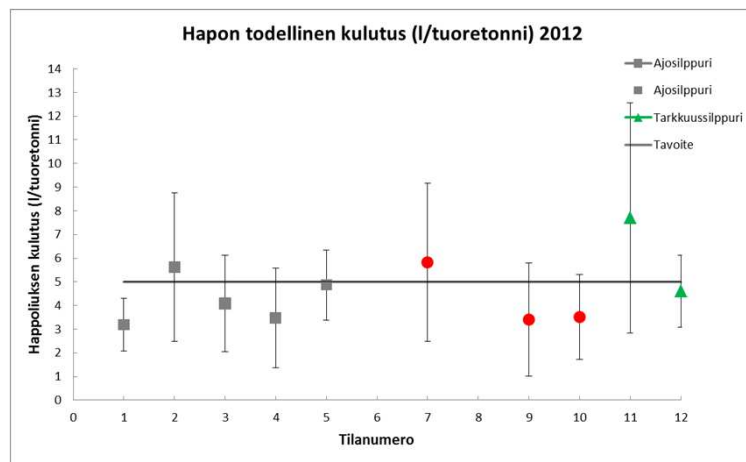


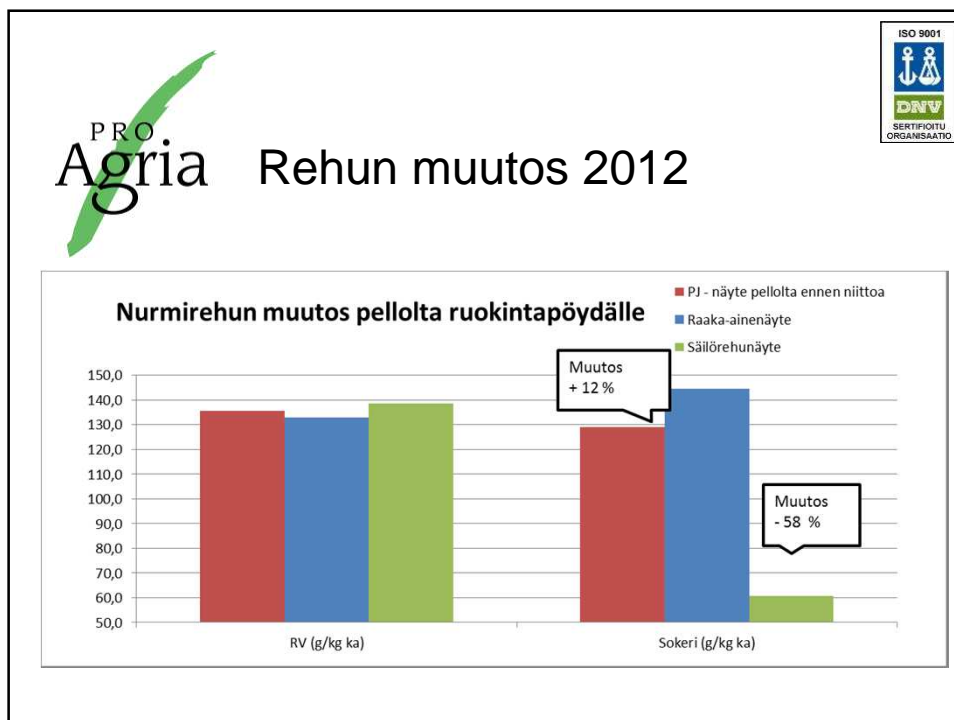
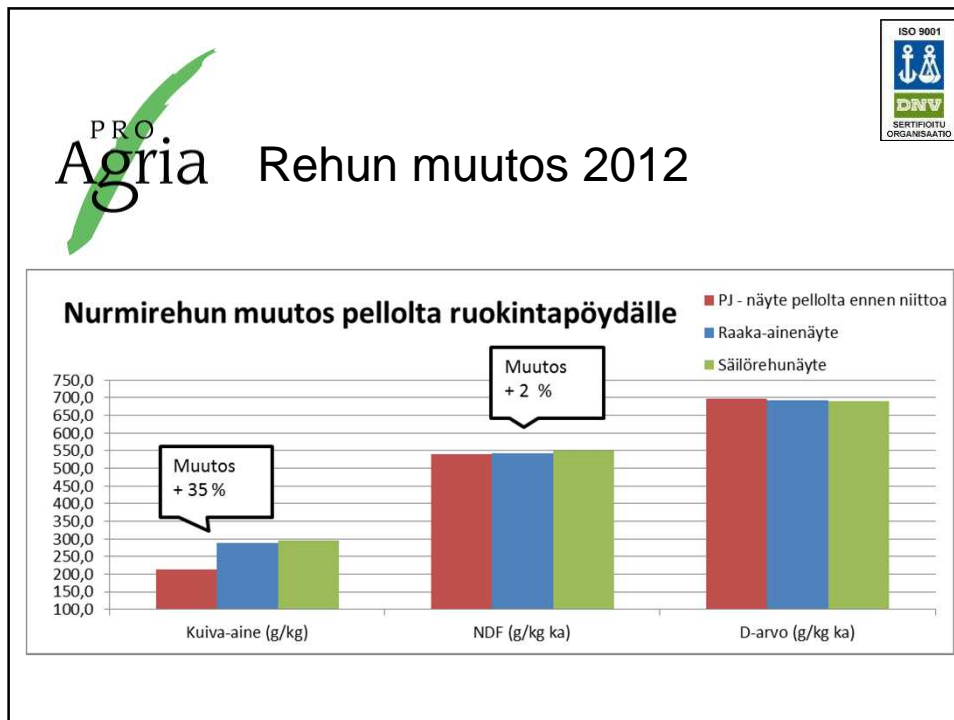


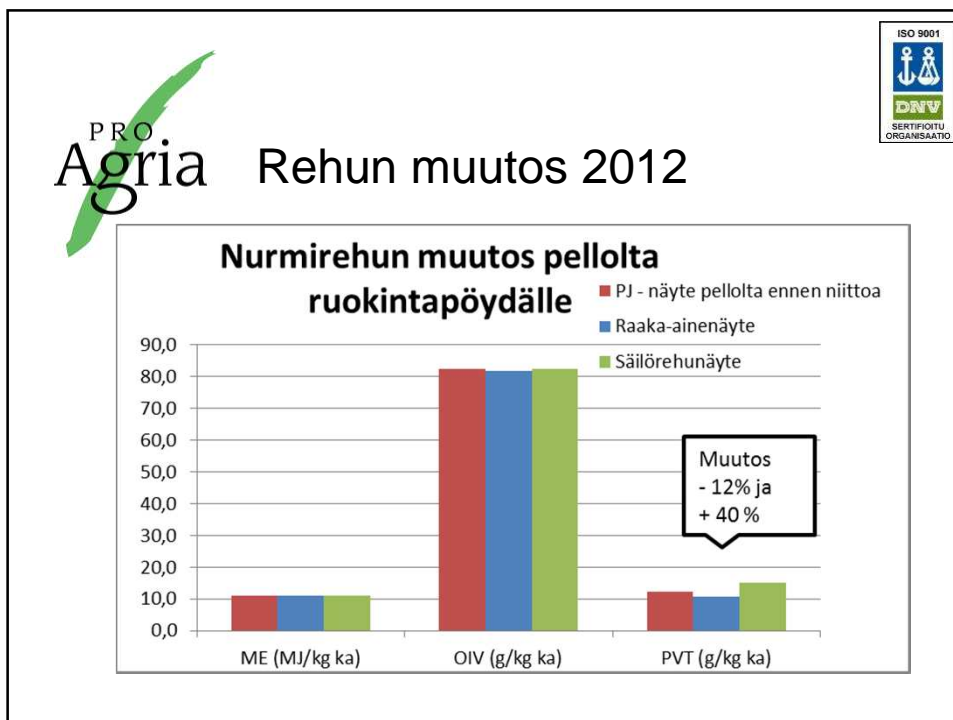
Säilöntäaineen kulutus ja tilojen välinen ja sisäinen vaihtelu 2011





Säilöntäaineen kulutus tilojen välinen ja sisäinen vaihtelu 2012







- 
Johtopäätöksiä
- 
- Hyvä ja laadukas sato muodostuu kokonaisuudesta**
- Peltojen kasvukunto
 - Ojituksen toimivuus
 - Kalkitus
 - Ravinnetasapaino
 - Viljelytoimet
 - Onnistunut perustaminen
 - Tasapainoinen lannoitus
 - Täydennyskylvö
 - Aikaisin keväällä
 - Loppukesä
 - Rikkakasvien torjunta
 - Perustamisen yhteydessä
 - Satovuosina
 - Syystorjunta
 - Monipuolinen siemenseos

