



Elinkeino-, liikenne- ja
ympäristökeskus



Euroopan maaseudun
kehittämisen maatalousrahasto:
Eurooppa investoi maaseutualueisiin.

Eläinten hyvinvointikorvaus eli EHK 1.1.– 31.12.2018

Tiina Soisalo

ProAgria Etelä-Pohjanmaa

040 5025590



EHK tilamäärät

Tilat	Kpl
Nautatilat	4888
Sikatilat	698
Lammas- ja vuohitilat	318
Siipikarjatilat	304
Yhteensä	6208

Maksetut vuodesta 2016 syksyllä 2016 (ennakko)

Sitoumustyyppi	2015	2017	Erotus	Erotus, %
Yhteensä	6429	6189	-240	-3,7
BA Nautojen ruokinta ja hoito	4474	4256	-218	-4,9
BB Vasikoiden pito-olosuht. parant. pinta-alavaat. I	1948	1986	38	2,0
BC Vasikoiden pito-olos. parant. ilman p-alavaat. II	997	946	-51	-5,1
BD Emolehmätilojen vasikoiden pito-olosuht. parant.	581	637	56	9,6
BE Väh. 6 kk ikäisten nautojen pito-olosuht. parant.	2570	2654	84	3,3
BF Väh. 12 kk ikäisten nautojen pito-olosuht. parant.	137	148	11	8,0
BG Nautojen laid. laidunkaud./jaloitt. laidunk. ulkop	380	341	-39	-10,3
BH Nautojen pitkäaikaisempi laidunnus laidunkaudella	1873	1723	-150	-8,0
BI Lypsy-/emolehmien sairas-, hoito-, poikimakarsinat	1480	1587	107	7,2
BJ Nautojen sairas-, hoito- ja poikimakarsinat	1406	1536	130	9,2

CA Sikojen ruokinta ja hoito	696	694	-2	-0,3
CB Joutilaiden emakoiden ja ensikoiden ulkoilu	25	22	-3	-12,0
CC Emakoiden ja ensikoiden pito-olosuhteiden parant.	166	153	-13	-7,8
CD Emakoiden/ensikoiden parannetut porsimisolosuhteet	61	63	2	3,3
CE Vier. pors./nuor. siitossik./lihasik. kars. kuiv.	265	334	69	26,0
CF Karjuporsaiden kivunlievitys kastraatioon liittyen	332	323	-9	-2,7
CG Lihaskojen immunokastraatio	1	1	0	0,0
CH Sikojen virikkeet	373	336	-37	-9,9
CI Sikojen sairas- ja hoitokarsinat	644	666	22	3,4
DA Lampaiden ja vuohien ruokinta	224	201	-23	-10,3
DB Lampaiden ja vuohien pito-olosuhteiden parant.	255	251	-4	-1,6
DC Lampaiden ja vuohien hoito	273	234	-39	-14,3
DD Lamp. ja vuoh. laid. laidunk./jal. laidunk. ulkop.	90	62	-28	-31,1
DE Lampaiden ja vuohien pitkäaikaisempi laid. laidunk	113	114	1	0,9
EA Siipikarjan ruokinta ja hoito	329	344	15	4,6
EB Broilereiden ja kalkkunoiden pito-olosuht. parant.	197	211	14	7,1
EC Munintakanalan ilmanlaadun parantaminen	87	88	1	1,1
ED Siipikarjan virikkeet	244	262	18	7,4
EE Siipikarjan tasot, rampit ja orret	213	229	16	7,5
EF Kanojen ja kalkkunoiden ulkoilu	11	10	-1	-9,1

Etusivu » Maatila » Sitoumukset ja sopimukset

Ympäristösitoumus - Voimassa 01.05.2015 - 30.04.2020

Koulutusvaatimus	Suoritettava 2. sitoumusvuoden loppuun mennessä
5-vuotinen viljelykiertosuunnitelma	09.02.2016
Peltomaan laatutesti	Suoritettava 3. sitoumusvuoden loppuun mennessä

Ravinteiden tasapainoinen käyttö

Ryhmä	Pinta-ala (ha)
Peltoviljelykasvit	58,68

Pelto luonnon monimuotoisuus**Lietelannan sijoittaminen peltoon****Peltojen talviaikainen kasvipeitteisyys****EHK - Sitoumuksen tiedot - Voimassa 01.05.2015 - 31.12.2016****Naudat**

- 1.1 Nautojen ruokinta ja hoito
- 1.2b Vasikoiden pito-olosuhteiden parantaminen II (ilman pinta-alavaatimusta)

Ilmoitetut eläinmäärät 08.02.2016**Osallistumisilmoitukset**

- EU:n nautapalkkio
- Nautojen pohjoinen eläinyksikkötuki ja teurasnautojen pohjoinen kotieläintuki

Eläinten hyvinvointikorvauksen tavoitteet

- Eläinten hyvinvoinnin kohentuminen
- Tuotantoeläinten lajintyypillisemmän hoidon edistäminen
- Viljelijöiden tietoisuuden lisääminen eläinten hyvinvointiin vaikuttavista tekijöistä –myös maatalojen neuvonnan kautta
- Vastaaminen kuluttajien odotuksiin (Imago)
- Laidunnus lisää eläinten hyvinvointia ja vaikuttaa myös maisemanhoitoon

Miksi korvaus on olemassa ja mistä siihen tulee rahat?

- korvauksilla korvataan eläinsuojelulainsäädännön vähimmäisvaatimusten yli meneviä toimia, jotka aiheuttavat tuottajalle lisäkustannuksia ja edistävät eläinten hyvinvointia.
- Edellisellä kaudella 2008 – 2014 eläinten hyvinvointitukeen EU maksoi 28%:n osuuden, kun taas 2015-2020 EU:n osuus on 42%.

Hyvinvointikorvaus yleisesti

- naudat, siat, lampaat, vuohet, osa siipikarjaa mukana
- **sitoudutaan vain yhdeksi vuodeksi kerrallaan**
- korvausta voi hakea yhdestä tai useammasta eläinlajista
- **Korvaus kohdistetaan vain toimenpiteen kohteena olevaan eläinryhmään**
esim. huomioidaan vain alle 6 kk:n eläinyksiköt ja siitä maksatus

- Nautoja hallinnassa vähintään **keskimäärin** 15 ey **koko sitoumuskauden/vuoden**, -> MUISTA kuitenkin, että valituissa toimenpiteissä pitää olla eläimiä joka päivä (pois lukien tuotantosuuntaan kuuluvat tavanomaiset tuotantotouot), myös 31.12.2018
- vähimmäiseläinmäärän täyttymistä ei tarkastella toimenpiteittäin
- Valittujen toimenpiteiden sitoumusehtojen toteuttaminen on aloitettava 1.1.2018 => ei siirtymäaikoja
- tuen ehtoja on noudatettava kaikilla tilan hallinnassa/tilatunnuksella olevilla eläimillä

Hakuaika ja maksatus

Hakuaika 1.1–31.1.2018 Vipu-palvelussa tai paperilomakkeella 472 (www.mavi.fi-sivustolta)

- vuoden 2017 korvauksesta on maksettu n. puolet 23.11.17 alkuvuoden (1.1. – 30.6) keskimääräisen eläinmäärän perusteella
- loput 2017 korvauksesta maksetaan kesäkuulla 2018 loppuvuoden (1.7. – 31.12) keskimääräisen eläinmäärän perusteella

Sitoumuksesta luopuminen

Koko tilan hallinnan siirto

- SPV tilanteessa jatkaja voi jatkaa koko sitoumusta joko kaikkien tai joidenkin toimenpiteiden osalta tosin uusia toimenpiteitä ei voi ottaa lisäksi
- Toimenpiteestä, jota jatkaja ei jatka kesken sitoumuskauden ei myöskään makseta

Ylivoimaiset esteet tai poikkeukselliset olosuhteet

- kuolema, työkyvyttömyys, luonnonmullistus, eläinkulcutauti tai kasvitauti, pakkolunastus
- voidaan maksaa korvausta ajanjaksolta, jolloin toimenpidettä on voitu noudattaa

Toimenpiteestä luopuminen kesken sitoumuskauden

- Luovutaan niistä eläimistä, jota toimenpide koski
 - Esim. lopetetaan eläinten pito kokonaan
 - Luovutaan sonnien pidosta ja valittuna oli 1.3b
- Jos olosuhteissa tapahtuu sellainen muutos, ettei toimenpidettä voi enää toteuttaa

Esim. siirtyminen luomuun

- Eläinmäärä vähenee pysyvästi alle keskimääräisen vähimmäiseläinmäärän
 - Lopettava tila eli eläinmäärä menee alle 15 ey/v

Kaikissa palautettava toimenpiteestä jo mahdollisesti maksettu EHK takaisin

Ilmoitusvelvollisuus ja asiakirjojen säilyttäminen

- ilmoitusaika 15 työpäivää
 - ❖ muutoksista, mikä vaikuttaa maksatukseen
 - ❖ jos esim. toimenpidettä ei voi enää toteuttaa
 - ❖ jos toimenpiteessä ei ole enää eläimiä
- Asiakirjat, muistiinpanot ja todistukset säilytettävä väh. 4 vuoden ajan sitoumuskauden päättymisestä
 - ❖ 2017 vuoden sitoumus päättyy + 4 vuotta (31.12. 2021)

Eläinyksikkökertoimet eläinten hyvinvointikorvauksessa

Eläinlaji ja – tyyppi	Eläinyksikkökerroin
sonnit, lehmät ja muut yli 2-v naudat	1,0
naudat 6 kk - 2 v	0,6
vasikat alle 6 kk	0,4



Kaiken takana on laki ja asetukset-
myös täydentävät ehdot!



Nautatilojen toimenpiteet

- 1.1. Ruokinta ja hoito
- 1.2. Vasikoiden pito-olosuhteiden parantaminen (a tai b tai c eli yhden voit näistä valita)
- 1.3. Nautojen pito-olosuhteiden parantaminen (a tai b)
- 1.4. Nautojen laidunnus ja jaloittelu (a tai b)
- 1.5. Sairas-, hoito- ja poikimakarsinat (a ja/tai b)

1.1 Nautojen ruokinta ja hoito, 11 €/ey/v

- Koskee tilan hallinnassa/tilatunnuksella olevia nautoja
- Kirjallinen laskelmiin perustuva eläinryhmäkohtainen voimassa oleva ja **karkearehun rehuanalyysiin** perustuva ruokintasuunnitelma, joissa on huomioitu eläinten kasvu, tuotostaso ja –vaihe
- Lypsylehmätiloilla **ruokintasuunnitelmassa** otettava huomioon myös eläimen tuottama maitomäärä eli tehtävä **tuotosseuranta** (mitattava maidot väh. 8 viikon välein)
- Lihanaudat, emolehmät ja –hiehot: ruokintasuunnitelmas-
sa on huomioitava tuotantokauden vaihe (ravintoainetarve ja päiväkasvutavoite)
- **Vähintään 1 kk:n ikäiset vasikat** huomioitava ruokintasuunnitelmassa

- Karkeaa rehua riittävästi saatavilla
- **Kaikilla oltava jatkuvasti riittävästi hyvälaatuista vettä (huom! vasikat yksilökarsinoissa)**
- Eläimelle sopivaa ravitsemusta voidaan seurata kuntoluokan avulla
- Nautaa **ei saa pitää yksinään**
poikkeuksena sairaus, vahingoittuminen, aggressiivinen käyttäytyminen, muu hyväksyttävä ja perusteltu syy

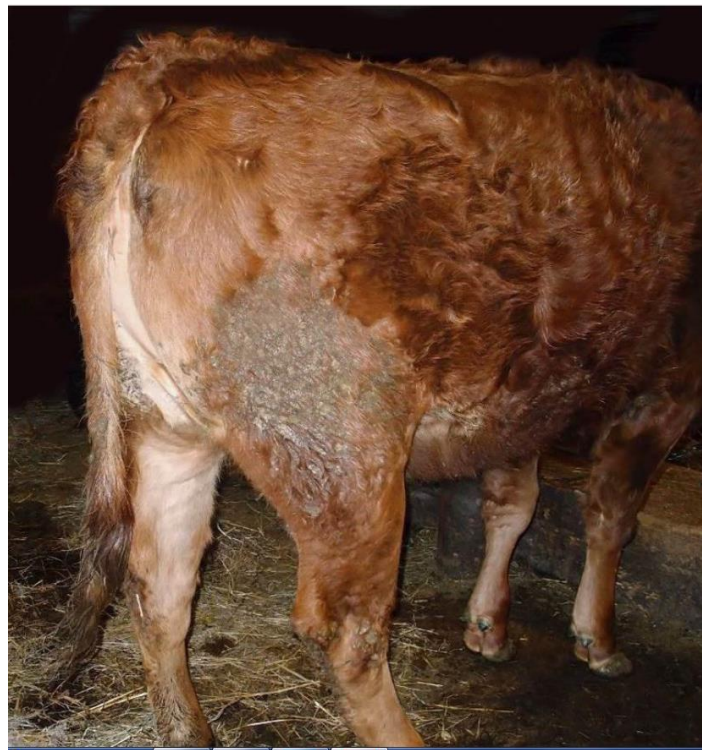
1.1 jatkuu

- Yli 8 kk:n ikäiset eri sukupuolta olevat eivät saa olla samassa karsinassa, jaloittelutarhassa tai laitumella - - poikkeus härät ja siitossonnit
 - Highland Cattle = Ylämaankarja rajana 10 kk
- **Kytettyinä ei saa pitää**
 - lihanautaa ja teurashiehoja (rekisterissä käyttötarkoitus 3)
 - emolehmiä ja emolehmähiehoja (rekisterissä käyttötarkoitus 2)
 - poikkeuksena tilapäisyys, hyväksyttävä ja perusteltu syy kuten siemennys tai jokin hoito

Naudat tulee pitää puhtaina
puhdas



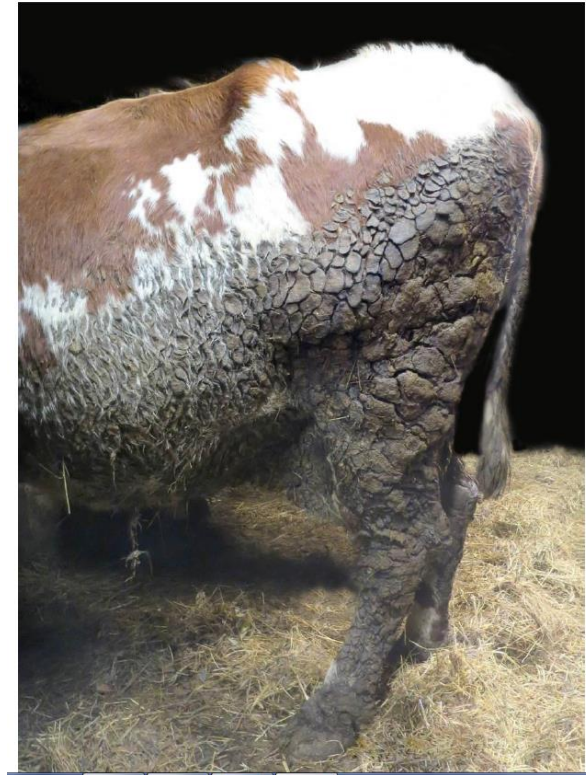
hieman likainen



Likaisia



Erittäin likaisia



- **Kirjallinen** ajan tasalla pidettävä **suunnitelma toimintahäiriöiden** varalta eli toimenpiteet, joihin ryhdytään sähkö- tai vesikatkoksen aikana
 - Juotto
 - Lypsy
 - Ruokinta
 - Ilmanvaihto
 - Lannanpoisto
 - **Vesi**, kylmäpihatoissa juoma-astiat lämmitettäviä (sanotaan jo laissakin)

Jos eläinten hyvinvoinnista ei voida huolehtia ilman sähköä, valmius varavoiman kytkemiseen on oltava esim. aggregaatin käyttövalmius (vaihtokytkin)

- Tee siis **varautumissuunnitelma kirjallisesti!**
- Etelä-Pohjanmaa

1.2a Vasikoiden pito-olosuhteiden parantaminen I 439€/ey/v

- Koskee kaikkia alle 6 kk:n ikäisiä nautoja
- Mikäli tilalla on **vain** emolehmiä, ei voi valita
 - jos lisäksi otetaan ”runsaasti” välitysvasikoita kasvatukseen, voidaan valita ja noudattaa tätä,
 - lehmien (emot, imettäjälehmät) kanssa olevat vasikat tarvitsevat vasikkapiilon
- **Väh. 1 kk:n ikäisiä vasikoita on pidettävä ryhmäkarsinoissa**
 - **HUOM! Lypsykarjat, josta sonnivasikat eivät lähdekään ajoissa välitykseen**
 - **kasvatetaan luomivasikoita (viikon jälkeen ryhmikseen, pinta-ala vaatimukset)**

Jatkuu 1.2a

- erottaa voi väliaikaisesti eläinlääketieteellisestä syystä tai vihamielisesti käyttäytyvän eläimen -> **näköyhteys** säilyttävä muihin nautoihin
- Samassa karsinassa ei saa pitää huomattavan eri-ikäisiä tai muutoin eriarvoisia eläimiä,
poikkeuksena vasikoiden kanssa olevat lehmät (emot ja imettäjälehmät) ja emolehmät -> vasikoiden omassa käytössä taulukon mukaiset alat (vasikkapiilo)

1.2a jatkuu

- Juotolla oleva: maito tai juomarehu imemällä
- Yli viikon ikäisellä oltava jatkuvasti tarjolla karkearehua
- Jos nupoutetaan: eläinlääkäri rauhoittaa, puuduttaa ja käyttää kivunlievitystä (kirjanpito)

- Ryhmäkarsinan tilavaatimukset

	kokonaisala	josta
vasikan ikä kk	m ² /eläin	kiinteäpohj.
1-3	1,8	0,9
3-6	2,25	1,1

- Esimerkit: **eläimet samassa ryhmiksessä**

- ikäskala 0-3 kk tarvitsevat 1,8m²/eläin

- 3-6 kk:n joukossa on vanhempia eläimiä

- > kaikki tarvitsevat 2,25m²/eläin

- 2-4 kk:n ikäisiä -> osalle 1,8m² ja osalle 2,25m²

- 5-7 kk:n ikäisiä -> kaikille 2,25m²

- Makuualue: kiinteäpohjainen (reiitetty matto käy) hyvin **kuivitettu** ja pehmeä -> eläinten oltava puhtaita

1.2b Vasikoiden pito-olosuhteiden parantaminen II 292€/ey/v

- Koskee kaikkia alle 6 kk:n ikäisiä nautoja
- Mikäli tilalla on **vain** emolehmiä, ei voi valita
 - jos otetaan lisäksi ”runsaasti” välitysvasikoita kasvatukseen, voidaan valita ja noudattaa tätä, emolehmien vasikatkaan eivät tarvitse vasikkapiiloja
- **Väh. 1 kk:n ikäisiä vasikoita on pidettävä ryhmäkarsinoissa**
 - **HUOM! Lypsykarja, josta sonnivasikat eivät lähdekään ajoissa välitykseen**
 - **kasvatetaan luomivasikoita (viikon jälkeen ryhmikseen, pinta-ala vaatimukset)**

- erottaa voi väliaikaisesti eläinlääketieteellisestä syystä tai vihamielisesti käyttäytyvän -> näköyhteys säilyttävä muihin nautoihin
- Samassa karsinassa ei saa pitää huomattavan eri-ikäisiä tai muutoin eriarvoisia eläimiä
- Makuualueen oltava kiinteäpohjainen, hyvin kuivitettu ja pehmeä ->eläinten oltava puhtaita
- Juotolla oleva: maito tai juomarehu imemällä
- Yli viikon ikäisellä oltava jatkuvasti tarjolla karkearehua
- Jos nupoutetaan: eläinlääkäri rauhoittaa, puuduttaa ja käyttää kivunlievitystä

1.2b jatkuu

- Ei pinta-alavaatimuksia, mutta **tilavaatimus ryhmäkarsinassa on lain mukainen**

Vasikan paino alle 150kg (ikä alle 5kk)

-----1,5 m²/vasikka

Vasikan paino 150 – 220kg (ikä n. 5-7kk)

-----1,7 m²/vasikka

Vasikan paino yli 220kg (ikä n. yli 7kk)

-----1,8 m²/vasikka

Kasvuvauhti esimerkki

Syntymäpaino 40 kg – ikä 0 pv

+20 kg – yht. 60 kg - ikä 1 kk

+25 kg – yht. 85 kg - ikä 2 kk

+25 kg – yht. 110 kg - ikä 3 kk

+25 kg – yht. 135 kg - ikä 4 kk, raja 150 kg

+25 kg – yht. 160 kg - ikä 5 kk

+25 kg – yht. 185 kg - ikä 6 kk

+25 kg – yht. 210 kg – ikä 7 kk, raja 220 kg

+25 kg – yht. 235 kg – ikä 8 kk



Kokoeroja on – näillä ikäero 2 vk.

1.2c Emolehmien vasikoiden pito-olosuhteiden parantaminen

234€/ey

- Koskee kaikkia alle 6 kk:n ikäisiä emolehmien vasikoita
- **Emolehmätila voi valita, vaikka olisi myös vasikoita välityksestä hankkiva tila**
 - > **ostovasikoilla noudatettava 1.2b**
- Yli viikon ikäisellä oltava jatkuvasti tarjolla karkearehua
- Ryhmäkarsinassa emolla ja vasikalla oltava käytettävissä yhteensä väh. **10 m²** vieroitukseen asti (ml. lantakäytävä, vasikkapiilo, emojen makuuparret) ja tila on löydyttävä katon alta

- 10m²:n vaatimus katsotaan, kun vasikka on emon kanssa sisällä. Talvella jos emot ovat keskenään, ei vaatimuksia
- Pinta-alavaatimuksen täytyttävä kaiken aikaa
- Makuuparsipihatossa vasikoiden käytävissä on oltava makuupaikkoja niin paljon, että vasikat eivät joudu makaamaan lantakäytävällä tai emojen kanssa samoissa parsissa
- Vasikoiden makuualueen ja mahdollisen vasikkapiilon on oltava kiinteäpohjainen, hyvin kuivitettu ja pehmeä -> eläinten oltava puhtaita
- Mikäli eläimet ovat kesällä laitumella, makuualueita koskevat vaatimukset eivät ole käytössä silloin (ei pystytä arvioimaan 10m²:n toteutumista)
- Jos eläimet ovat läpi vuoden ulkona pitää katon alta löytyä pinta-ala

1.3 Nautojen pito-olosuhteiden parantaminen

valita voi joko 1.3a tai 1.3b, ei voi valita läpi vuoden ulkona kasvatettaville naudoille (Ylämaankarja ja biisonit)

1.3a Vähintään 6 kk:n ikäisten nautojen pito-olosuhteiden parantaminen 43€/ey/v

- Toimenpiteen ehtoja on noudatettava tilan kaikilla väh. 6 kk:n ikäisillä naudoilla
- Jokaisella naudalla pitää olla kiinteäpohjainen, hyvin kuivitettu ja pehmeä makuualue
- **Lihanautaa** (ml. teurashiehot, emolehmät ja emolehmähiehot) **ei saa pitää kytkettynä** ellei tilapäinen, perusteltu ja hyväksyttävä syy sitä edellytä

1.3b Vähintään 12 kk:n ikäisten urospuolisten nautojen pito-olosuhteiden parantaminen

126€/ey/v

- Toimenpiteen ehtoja on noudatettava tilan kaikilla väh. 12 kk:n ikäisillä urospuoleisilla naudoilla
- Joko kiinteäpohjainen, hyvin kuivitettu ja pehmeä makuualue tai rakolattiakarsinoissa on makuualueella käytettävä lattiaa pehmentäviä rakenteita kuten rakolattiapehmiä tai kumitettuja palkkeja
- Ryhmäkarsinassa tai katetussa alassa on jokaista nautaa kohti oltava pinta-alaa
 - Lämmikasvattamo väh. 4,5 m²
 - Kylmäkasvattamo väh. 6,5 m²
- **Lihanautaa ei saa pitää kytkettynä** ellei tilapäinen, perusteltu ja hyväksyttävä syy sitä edellytä

1.4 Nautojen laidunnus ja jaloittelu, valita voi joko 1.4a tai 1.4b, ei luomutilalle

Laiduntamiseen ja/tai jaloitteluun liittyviä ehtoja ei voi valita läpi vuoden ulkona kasvatettavalle karjalle. Jos tilalla on sitoumus luonnonmukaisesta kotieläintuotannosta tätä ei voi valita.



1.4a Nautojen laidunnus laidunkaudella ja jaloittelu laidunkauden ulkopuolella

46€/ey/v

- Toimenpiteen ehtoja noudatettava tilan kaikilla väh. 6 kk:n ikäisillä naudoilla
- Laitumelle väh. 60 pv (1.5. – 30.9.)
- Sonnien laidunnus voidaan korvata jaloittelutarhalla

- Naudat on päästettävä jaloittelemaan ulos myös laidunkauden ulkopuolella sään salliessa väh. kahdesti viikossa

Jaloittelutarhan pinta-ala väh.

6m²/nauta, kuitenkin minimi koko väh.

50 m²

- Laiduntamisesta ja jaloittelusta on pidettävä kirjaa, josta ilmenee, mitkä eläinryhmät ovat milloinkin olleet ulkona (merkinnät esim. kalenteriin)
- Jaloittelutarhan ja laitumen olosuhteiden on oltava sellaiset, että eläimet menevät ulos
- Laidunnusta ja jaloittelua voidaan rajoittaa väliaikaisesti eläintautisyyistä, josta eläinlääkäarin lausunto

1.4b Nautojen pitkäaikaisempi laidunnus laidunkaudella 24€/ey/v

- Toimenpiteen ehtoja noudatettava tilan kaikilla väh. 6 kk:n ikäisillä naudoilla sonneja lukuun ottamatta
- Laitumelle väh. 90 pv (1.5 – 30.9)
- Laiduntamisesta on pidettävä kirjaa, josta ilmenee mitkä eläinryhmät ovat milloinkin olleet ulkona
- Laitumen olosuhteiden pitää olla sellaiset, jotta eläimet menevät ulos
- Laidunnusta voidaan rajoittaa väliaikaisesti eläintautisyyistä

1.5a Lypsylehmien ja emolehmien sairas-, hoito- ja poikimakarsinat 15€/ey/v

(tila voi valita joko a-, b- tai molemmat vaihtoehdot)

- Toimenpiteen ehtoja on noudatettava tilan kaikilla poikineilla lypsylehmillä ja emolehmillä -> käytännössä siirrettävä karsinaan esim. poikimisen lähestyessä
- Jokaista alkavaa 20 lehmän ryhmää kohden oltava väh. yksi kiinteä tai osista koottavissa oleva erillinen karsina tai muu vastaava tila
- Ryhmä- tai yksilökarsinassa pinta-ala väh. 11 m²/eläin
- Ryhmäkarsinassa erilleen aitaamiseen on varauduttava

- Karsinat on varustettava niin, että:
 - 1) niissä on jatkuvasti ja riittävästi tarjolla hyvälaatuista vettä
 - 2) makuualusta on kiinteäpohjainen, hyvin kuivitettu ja pehmeä
 - 3) mahdollisuus huonetilan tai eläimen lämpimänä pitämiseen on tarvittaessa käytettävissä (loimi riittää)
 - 4) karsinasta on näköyhteys muihin nautoihin
 - 5) hoidettavan eläimen nopea kiinnittäminen ja turvallinen käsittely ovat mahdollista
 - 6) **lypsylehmiä on mahdollista lypsää koneellisesti**

1.5b Nautojen sairas- hoito- ja poikimakarsinat

15€/ey/v

- Toimenpiteen ehtoja on noudatettava kaikilla tilan nautoilla pois lukien alle 2 kk:n ikäiset vasikat, poikineet lypsylehmät ja emolehmät
- Jokaista alkavaa 50 naudan ryhmää kohden oltava kiinteä tai osista koottava erillinen karsina tai muu vastaava tila
- Ryhmä- tai yksilökarsinassa alle 12 kk:n ikäisillä oltava väh. 6m²/eläin, yli 12 kk:n ikäisillä väh. 10m²/eläin
- Ryhmäkarsinassa erilleen aitaamiseen on varauduttava

- Karsinat on varustettava niin, että:
 - 1) niissä on jatkuvasti ja riittävästi tarjolla hyvälaatuista vettä;
 - 2) makuualusta on kiinteäpohjainen, hyvin kuivitettu ja pehmeä; (poikkeuksena yli 6 kk:n ikäisillä rakolattiakarsinoissa makuualueen pehmentävät rakenteet eli ei tarvitse olla kiinteää)
 - 3) mahdollisuus huonetilan tai eläimen lämpimänä pitämiseen on tarvittaessa käytettävissä (loimi riittää);
 - 4) karsinasta on näköyhteys muihin nautoihin;
 - 5) hoidettavan eläimen nopea kiinnittäminen ja turvallinen käsittely ovat mahdollisia.

Karsinoiden alan laskenta

- 1. Lasketaan karsinoiden määrä (1/alkavaa 50 eläintä) (huom! Kaikki eläimet)
- 2. Lasketaan 10 m²-karsinoiden kokonaismäärä (1/alkava 50/yli 12 kk eläimet)
- 3. Loput karsinoista on 6 m²-karsinoita

Esimerkkejä karsina vaatimuksista nautoille 1.5b

- Korkeintaan 50 kpl eri-ikäistä nautaa ->yksi 10m² karsina
- 45 kpl (yli 2kk - alle 12 kk) ja 45 kpl väh.12 kk nautaa
->2 karsinaa: 6m² + 10m² =16m²
- 35 kpl (yli 2kk-alle 12kk) ja 55 kpl väh.12kk nautaa
->2 karsinaa: 2 x 10m² =20m²
- 130 kpl (yli 2kk-alle 12kk) ja 110 kpl väh.12kk nautaa
-> 5 karsinaa:2x6m² + 3x10m² =42m²
(laske vaatimus ensin yli 12 kk:n vaatimuksista)

Neliömäärän tulee täyttyä AINA eli valvontahetken tilanne ratkaisee

- 1.1 Nautojen ruokinta ja hoito 11 €/ey/v
- 1.2a Vasikoiden pito-olosuhteiden parantaminen 439 €/ey/v
- 1.2b Vasikoiden pito-olosuhteiden parantaminen 292 €/ey/v
- 1.2c Emolehmien vasikoiden pito-olosuhteiden parantaminen 234 €/ey/v
- 1.3a Vähintään 6 kk:n ikäisten nautojen pito-olosuhteiden parantaminen 43 €/ey/v
- 1.3b Vähintään 12 kk:n ikäisten urospuolisten nautojen pito-olosuhteiden parantaminen 126 €/ey/v

- 1.4a Nautojen laidunnus laidunkaudella ja jaloittelu laidunkauden ulkopuolella 46 €/ey/v
- 1.4b Nautojen pitkäaikaisempi laidunnus laidunkaudella 24 €/ey/v

- 1.5a Lypsylehmien ja emolehmien sairas-, hoito- ja poikimakarsinat 15 €/ey/v
- 1.5b Nautojen sairas- hoito- ja poikimakarsinat 15 €/ey/v



PRO
Agria Etelä-Pohjanmaa



ProAgria Keskusten ja ProAgria Keskusten Liiton johtamisjärjestelmälle on myönnetty ryhmäsertifikaatti

Neuvo 2020 palvelu

Neuvonta osio ja aihealue

TUOTANTOELÄIMET	eläintuotantotilojen elintarvikehygieniä ml. kielletyt aineet ja jäämät (täydentävät ehdot)
	rehujen sekoitus ja eläinten ruokinta, rehuhygieniä (täydentävät ehdot)
	eläinten tunnistus ja rekisteröinti (täydentävät ehdot)
	eläintaudit, vain TSE-taudit sekä tuonti- ja vientiasiat (täydentävät ehdot)
	eläinten hyvinvointi (täydentävät ehdot)
	eläinten hyvinvointi täydentävien ehtojen ylittävin osin
	eläinten hyvinvointikorvaus
	ammoniakkipäästöjen vähentäminen ruokinnan avulla
	innovaationeuvonta

eläintuotantotilojen elintarvikehygieniä ml. kielletyt aineet ja jäämät (täydentävät ehdot)
omavalvontasuunnitelma
kirjanpitosivut pelkästään, tositteiden säilytysaikoja ja tyylejä
a. rehukirjanpito (rahtikirjat, numerointi rehupaikoille)
b. eläinlääkekirjanpito, lääkeluovutus varalle, Naseva
c. tautikirjanpito (salmonella), ketjuinformaatio (teurastamot)
d. biosidikirjanpito, jos käytetään rehutiloissa (desinfiointiaineet, jyrjämyrkyt, hyönteismyrkyt)
e. säilytystieto (missä näytteet, tutkimukset, tarkastukset) meijeri, teurastamo, Naseva
f. vastaanotetut ja pois lähteneet eläimet (välitys- ja teuraseläinkuitit sekä Honkajoki raadonkeräily ra

g. alkutuotannon tuotteet (maito ja vilja tilitystie
h ja i. poikkeamakirjanpito ja korjaavat toimenpi
(maito ja liha) laatuun vaikuttavat tekijät
j. maidon säilytyslämpötila, kuka vaatii/suosittaa meijerin tiedostot

eläinten tunnistus ja rekisteröinti (täydentävät ehdot)
rekisteri 3 pv:n ja 7 pv:n säännöt
korvamerkit, haljenneet/paleltuneet korv
korvausmerkit, 20 pv:n sääntö
tilapäismerkkien käyttö eli punaiset merkit
jo käytettyjä rekisterissä (deletoidaan ?)
eläimet pitopaikoissaan rekisterissä, poist
ottamalla yhteyttä maat.toimistoon
teurashieho nautapalkkioissa (rekisterissä
2=emolehmät)
Minun Maatilani rekisreihin laitto opastus

rehujen sekoitus ja eläinten ruokinta, rehuhygieniä (täydentävät ehdot)
--

Eviran rekisteri Rehualan alkutuotannon toimija
T=tuottaja, K=käyttäjä, S=sekoittaja, V=valmistaja
muu rehualan toiminta esim. rypsin puristus myyntiin rehuksi (lomake A)
määrittelee rehu: kaikki suun kautta menevä tuote

eläinlaitteet vaatimukset alle ja yli 6 kk	
yksilökarsina	
ryhmäkarsina	eiden
vesi	ei
ruokintatila/eläin	

eläinten hyvinvointi täydentävien ehtojen ylittävien osin
pikakuvakkeet: Naseva, meijeri, teurastamo
Valio (salmonellavakuutus/omavastuu ja 01.01.18 alkaen Vastuullisuuslisä
Atria (Nasevalisä teuraseläimille)
hautaus (kartta mihin haudataan ja ketä)
haaskakäyttö, haaskarekisteri, (mahdollista alle 12 kk:lle naudoille)
kotiteurastuksen sivutuotteet, omille koirille saa syöttää

ASiantuntijat maito-, lihanauta- ja lammastiloille



Arja Kujala
maitotilat, ruokinta, ympäristöluvut
040 759 8618



Auli Yli-Rahnasto
maitotilat, tuotoseuranta, ruokinta, EU-tuet
040 5262 467



Erkki Riihikangas
talousasiantuntija
0400 160 041



Essi Tarsia
maitotilat, luomu, ruokinta, wisu, EU-tuet
043 826 6769



Heli Ojala
maitotilat, ruokinta, automaattilypsy, hankkeet
043 826 9462



Johanna Metsälä
maitotilat, MaMa-hanke
043 826 8641



Maria Ikola
kasvintuotanto, nurmi, luomu, wisu, EU-tuet
040 761 9770



Sari Morri
maitotilat, automaattilypsy, hankkeet
043 826 8643



Milla Alanco-Ollqvist
lammasta- ja vuohiasiantuntija
040 7060 558



Sini Sillanpää
lammasta- ja vuohiasiantuntija
043 825 0526

Palvelupäällikkö



Arja Talvilahti
0400 168 489



Anja Norja
talousasiantuntija
043 8266 770



Hannu Kivisaari
kasvintuotanto, nurmi, wisu, EU-tuet
0400 798 580



Johanna Mäntyharju
maitotilat, luomu, automaattilypsy, wisu, EU-tuet, ruokinta
040 512 1901



Kirsi Mattila-Löppönen
maitotilat, wisu, EU-tuet, ruokinta, työterv.
040 594 5745



Marjut Viitasalo
talousasiantuntija
040 353 0227



Mirva Pietilä
maitotilat, tuotoseuranta, ruokinta, EU-tuet
043 825 0524



Sanni Virtanen
maitotilat, ruokinta
043 826 8639



Sari Vallinhovi
maitotilat, nurmi, wisu, EU-tuet
0400 764 217



Teija Onkamo-Hill
maitotilat, ruokinta, maitomittarit
040 481 3818



Ville Sillanpää
tilipalvelut, kasvintuotanto, nurmi, wisu, EU-tuet
043 826 9464



Tiina Soisalo
kotieläintuotanto, eläinten hyvinvointi
040 502 5590



Anne Anttila
maitotilat, seosruokinta, MaMa-hanke
043 825 0522



Arja Kananoja
kasvintuotanto, nurmi, wisu, EU-tuet, luomu, laatuajärjestelmät
040 507 0475



Jarmo Lämpsä
talousasiantuntija
040 126 3481



Kaisa Pihlaja
maitotilat, ruokinta, luomu, wisu, EU-tuet
043 827 2343



Päivi Paloneva
maitotilat, tuotoseuranta, ruokinta
043 825 6327



Sanni Rintamäki
maitotilat, tuotoseuranta, AMS-tilat
043 825 8508



Satu Sillanpää
maitotilat, automaattilypsy, käyttöönnotot
040 672 4567



Seija Perasto
eläinlääkäri
043-824 8030



Urpu Tanner-Koopmans
lihanauta- ja emolehmätuotanto
040 184 8166